



至盛消防機組



台正字 NO:5769

FAP系列

經濟部標準檢驗局 ISO-9001:2000 認證合格廠



消防幫浦特點：

- 一、 至盛牌電動消防幫浦，採用整體活動式設計，所有構件及控制系統，皆獨立生產製造，再進行整體系統結合，可依現場空間、安裝、運送等限制進行調整，客製化能力高。
- 二、 至盛牌自動消防幫浦，在控制線路設計上，採用多重保護機制及預備多功能端子，可滿足各類建築物的防災、監控、保全系統整合需求，確實掌握機組狀態。
- 三、 至盛牌自動消防幫浦可加裝自動檢測系統，用戶可以自由設定自動檢測週期，簡單方便省時省力，確保機組功能一切正常，遠離火災的威脅。
- 四、 至盛牌自動消防幫浦，亦可加裝壓力輔助幫浦，當管路微量失壓及少量用水時，可替代主幫浦運轉持壓補水，可降低主消防幫浦之啟動次數，亦可節省主幫浦運轉所消耗的電力，並減少主消防幫浦運轉時造成之不必要噪音，確保生活品質。
- 五、 本公司設有專業諮詢人員，隨時為您提供服務，歡迎來電索取型錄及使用保養手冊。

用 途：

- 一、 室內外消防栓幫浦、撒水幫浦、泡沫幫浦、採水幫浦、中繼幫浦、連結送水幫浦，及各式等消防用幫浦機組。
- 二、 依現場需求亦可與引擎搭配成「引擎式消防幫浦」，克服電力不足或電力無法供應之處。
- 三、 當安裝場所受限制，若現場情況許可，亦可選擇分離式消防幫浦設施。

消防泵浦專用流量計：

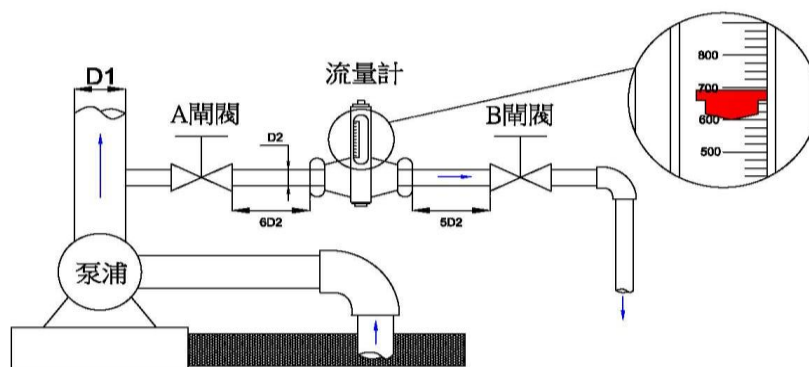
口徑規格(A)	40A	50A	65A	80A	100A	125A	150A
額定流量範圍 (L/min)	0~366	367~800	801~1466	1467~2400	2401~3000	3001 以上	4000 以上
接口管牙 (管用內螺紋)	1 1/2"	2	2 1/2"	3	4	5	6

流量計安裝說明：

- 一、 整流管的長度為管徑的 6 倍(6D)。
- 二、 測試管長度為管徑的 5 倍(5D)。
- 三、 在使用流量計時，當採用圖 1 配管方式，A 閘閥必須全開，用 B 閘閥控制水量。
- 四、 流量計量測旁通管，切勿擅自隨意變更長度或形狀，以免影響量測的準確性。

D1：出口配管

D2：流量管內徑



【圖一】



至盛幫浦

消防機組



『連軸式消防機組加輔助幫浦』



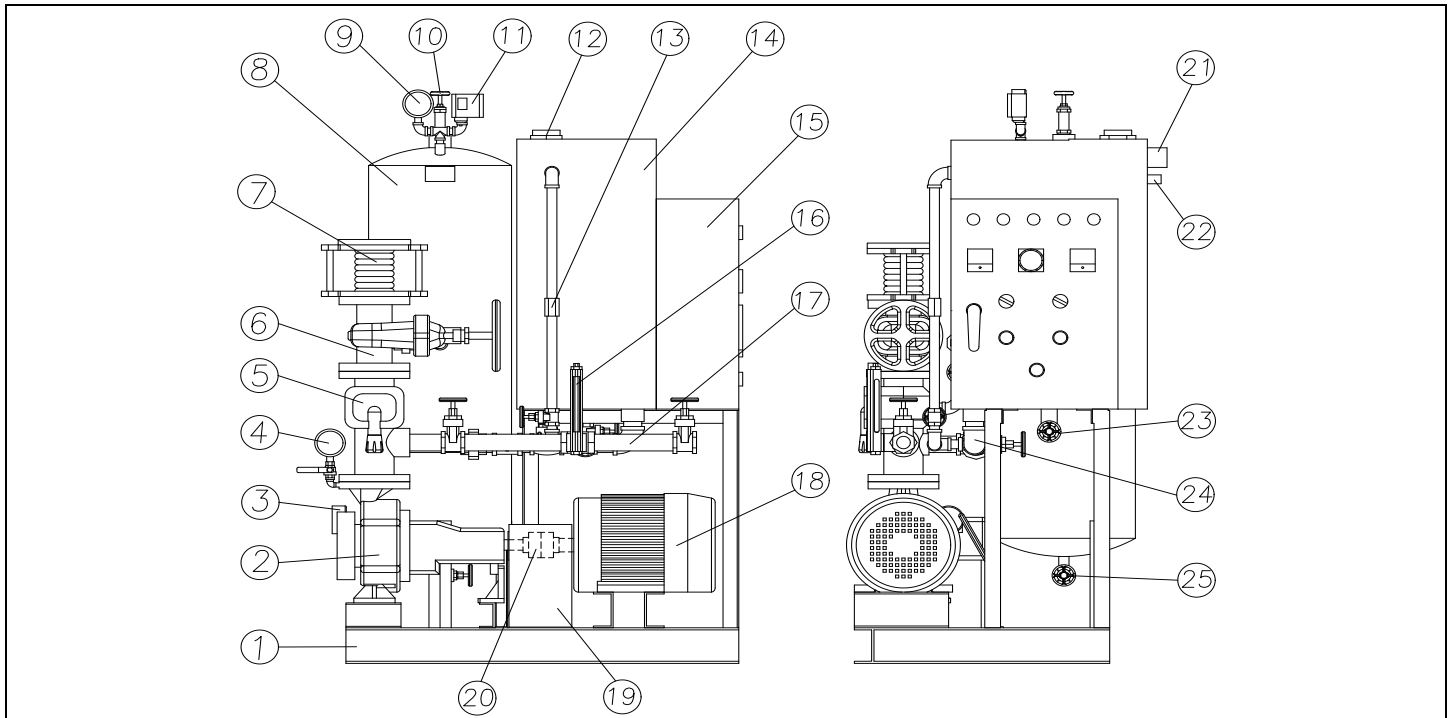
『連軸式消防機組』



『同軸式消防機組(DFAP)』



消防機組各部名稱：



項次	名稱	說明
1	基座	承載消防機組的底座，並提供與地面連接固定的基孔（材質：鋼製）
2	水泵	聯軸端吸式離心幫浦（材質：FC200）
3	連成計	顯示機組於運轉中之幫浦吸入真空度
4	壓力錶	顯示機組於運轉中之幫浦管路中的壓力
5	出口逆止閥	防止水泵於停機時的水錘現象以及保持管內壓力
6	出口閘閥	控制水泵的出水量及開關
7	防震軟管	防止幫浦的震動波沿著管路向外傳送造成共振
8	壓力桶	容量：100公升 耐壓：25kg/cm ² T=3.0 mm（材質：鋼製）（可因壓力不同而改變本體厚度）（25A）
9	壓力錶	顯示機組於運轉或停止的管路壓力
10	洩壓安全閥	（1/2"）可避免壓力桶內壓力異常提高，確保安全
11	壓力控制器	可設定水泵的停機壓力點及啟動壓力點
12	水位檢測器	使用電極式，檢測補充水槽內水位，若過低時，促使警報器作用
13	熱逃溢管	此裝置是防止水泵所有出口均關閉時，水泵空轉產生高溫（15A）
14	補充水槽	容量：100公升 提供水泵補充水位，以利啟動 T=1.6 mm（材質：鋼製）
15	控制箱	ISO 認證合格正廠零件。警報、消防故障顯示等全自動回路主控裝置 T=1.6mm（材質：鋼製）
16	流量計	台製品 配合連成計、壓力計，可測知幫浦的流量與壓力（揚程）
17	流量測試管	用於平時檢測消防機組時使用，方向可依機房空間調整
18	電動馬達	採用國際知名的“東元”或“大同”
19	保護蓋	防止人員誤觸，並避免連軸器受外力破壞
20	連軸器	傳動馬達輸出之動力
21	溢水管	維持水槽內的水位，使之不致滿溢（50A）
22	補充水管	外接水源至補充水槽，並採用浮球開關控制（15A）
23	排水閥	供補充水槽於保養，清洗時排水用
24	水泵補充水管	連接水泵出口與補充水槽之間，免除水泵外部灌水之困擾（25A）
25	洩水閥	壓力桶內滿水時，可用來洩水或測試自動啟動時洩壓用
26	動導輪	灰口鑄鐵 符合 CNS 2472
27	主軸	SUS 符合 CNS4000



至盛牌全系列消防幫浦符合 CNS 標準製造

1. 泵浦本體

- (1) 構造:採用 ISO 國際規格標準離心泵[CNS 8917 B 4052-2-2.1~2.10]。
- (2) 性能: [CNS 8917 B 4052-4.1(1)~(4)]
 - ◆ 『額定揚水量之全揚程必須達到設計全揚程之 100% 至 110% 之間。』
 - ◆ 『揚水量達額定水量的 150% 時，其全揚程應在額定揚程的 65% 以上』
 - ◆ 『全閉揚程應額定揚程的 140% 以內』
- (3) 消防泵規定效率，符合 ISO2858 及 CNS2138 標準之單段聯軸泵及多段聯軸泵。
- (4) 水泵本體：採用灰口鑄鐵件，符合 CNS2472 G3038。
- (5) 動葉輪：採用灰口鑄鐵件符合[CNS2472 G3038]。(選配:青銅鑄件符合[CNS4125 H3057])。
- (6) 主軸：採用不銹鋼，符合[CNS3270 G3067]或套筒主軸者採用中碳鋼，符合[CNS3828 G3086]。
- (7) 泵體可耐最高水壓之 1.5 倍以上，且加壓 3 分鐘後無洩漏。

2. 電動機[CNS 8918]

- (1) 採用高效能大同牌電動機(選用:東元牌)。
- (2) 規格符合：CNS8918，CNS14400。
- (3) 連續運轉 8 小時無異狀，超過額定輸出 10% 運轉 1 小時無障礙及過熱現象。
- (4) 電動機之電氣性能符合消防署消防幫浦審核認可之規定。
- (5) 啟動方式:
 - ◆ 11kW 以下，直接啟動。
 - ◆ 超過 11 kW 者，Y-△(星角) 啟動。

3. 控制盤[CNS8919 B 4054-2(1)(2)(3)]

- (1) 當電源切換為緊急電源時，無須再做啟動裝置可持續運轉。
- (2) 表示燈：電源表示燈(白色)，起動表示燈(紅色)，呼水槽減水表示燈(橘黃色)，過載表示燈(橘黃色)，自動遮斷表示燈(白色)。
- (3) 操作開關：起動運轉用按鈕開關、停止用按鈕開關、復歸開關、自動-停-手動選擇開關。
- (4) 警報裝置：電動機過載、呼水槽減水警報蜂鳴器，於停鳴、復原需由人直接操作，且不會因警報鳴動而連帶使馬達自動停止。
- (5) 儀表：電流表，電壓表。
- (6) 端子：起動用信號輸入端子、呼水槽減水檢出輸入端子、警報信號輸出端子。泵浦運轉信號輸出端子，接地用端子。無熔絲開關、電磁開關，積熱電譯。
- (7) 使用材質：採用 SS41 並經過防銹烤漆處理 (選配:SUS304)。
- (8) 配線：控制盤內用低壓配線使用 600V PVC 絕緣電線(選配:低煙無毒/耐燃絕緣線)。



4. 灌水裝置[CNS8919 B 4054-3(1)(2)(3)(4)]

- (1) 配備：灌水用儲水槽、溢流用排水管、餘水排除含止水閥、補給水入口接頭(含浮球閥)、水位降低警報裝置、自動補給水裝置(含逆止閥及止水閥)。
- (2) 儲槽用材料採用鋼板，防銹烤漆厚度為 0.5mm；容量為 100L 之有效儲存量。
- (3) 配管口徑：給水管:15A；溢水用排水管:50A；呼水管:40A。
- (4) 水位降低警報裝置：採用浮球開關或電極方式，當儲水槽水位降至其容量 1/2 時，可發出警報。
- (5) 儲水槽經由球形砵(塞)(Ball Tap)自動給水。

5. 防止水溫升高之排放裝置[CNS8919 B 4054-3(3)]

- (1) 其防止水溫上昇之排放管係從水泵之靠出水邊逆止閥之一次側接出而途中應設孔口板，使水泵在運轉中能將少量水排放至常溫儲水槽內。
- (2) 防止水溫上昇用之排放管之配管中途未裝設任何閥類，其使用 15A 口徑以上者。
- (3) 防止水溫上昇用排放管內之流水量，可使水泵在全關閉狀態下連續運轉時水泵內部水溫直升高不超過 30°C。

6. 啟動用水壓開關裝置[CNS8919 B 4054-5(1)-(5)]

- (1) 起動用壓力槽容量 100L。構造符合壓力容器標準。
- (2) 起動用壓力槽之構造符合壓力容器標準耐壓 12 kg/cm² 及 16kg/cm²。
- (3) 起動用壓力儲槽使用管徑 25A 與水泵吐出側止回閥之二次配管連接，並在中間裝置止水閥。
- (4) 起動用壓力儲槽上設有壓力錶、起動用水壓開關以及起動用排水閥。
- (5) 壓力錶精度 1.5 級以上，壓力範圍 0~10kg/cm²、0~20kg/cm²。
- (6) 壓力開關的適用壓力範圍: 1~10kg/cm²、5~20kg/cm²動作壓力差 1~3kg/cm²、3~5kg/cm²。使用水溫 -30°C~100°C。
- (7) 附安全閥可避免槽內壓力異常升高確保安全其常用壓力 7~13kg/cm²，可設定範圍 0~20kg/cm²。

7. 水泵之性能測試裝置[CNS 8919 B 4054-4(1)]

- (1) 試驗裝置之配管設在水泵出口側止回閥之一次側分岐接出，而在中途裝設測試流量所需之流量調整閥及流量計，並附整流管。
- (2) 使用差壓式流量計，可測定並直接讀取額定水量及 150% 流量範圍。
- (3) 連成計(真空計)，精度 1.5 級以上。
- (4) 壓力表，精度 1.5 級以上。

8. 閥類/主配管構件[CNS8919 B 4054-6]

- (1) 逆止閥：採用至盛專利開發製造多功能逆三合一止閥，具有流向指示之標誌。
- (2) 開關閥：符合 JIS 標準，依設備壓力選用 10K/16K/20K 閥類，附有開、關之方向標誌。
- (3) 閥類可耐該泵最高揚水壓力之 1.5 倍，並符合相關消防法令規章之規定。
- (4) 防震軟管：符合 JIS 標準，依設備壓力選用 10K/16K/20K 耐壓等級，材質採不銹鋼。



至盛幫浦

2P 消防機組性能表：

序號	機組型號	馬力	口徑(in)		揚程 (M)	水量 (LPM)	底座尺寸(mm)		機組最大尺寸(mm)			重量 (KG)
			入	出			長(L)	寬(W)	長(L)	寬(W)	高(H)	
1	FAP-3000	10HP (7.5KW)	3/4	3/4	60	300	1000	650	1150	790	1610	430
					63	270						
					68	150						
2	FAP-3000C	10HP (7.5KW)	3/4	3/4	57	460	1000	650	1150	790	1610	430
					63	300						
3	FAP-3000A	15HP (11KW)	3/4	3/4	84	300	1100	700	1200	850	1610	520
4	FAP-3000B	15HP (11KW)	3/4	3/4	90	300	1100	700	1200	850	1610	520
5	FAP-3001	15HP (11KW)	3/4	3/4	60	460	1100	700	1200	850	1610	520
6	FAP-4001A	15HP (11KW)	4	4	49	800	1100	700	1200	850	1610	520
					51	750						
					53	720						
					54	640						
7	FAP-3002A	20HP (15KW)	3/4	3/4	94	400	1100	700	1200	850	1610	590
					97	300						
8	FAP-3002B	20HP (15KW)	3/4	3/4	100	300	1100	700	1200	850	1610	590
9	FAP-3002C	20HP (15KW)	3/4	3/4	107	300	1100	700	1200	850	1610	590
10	FAP-4002A	20HP (15KW)	4	4	62	770	1100	700	1200	850	1610	590
					64	700						
					65	640						
					66	590						
					67	560						
11	FAP-4002B	20HP (15KW)	4	4	54	1050	1100	700	1400	850	1610	590
					55	1000						
					59	910						
					60	850						
					61	800						
12	FAP-4021A	20HP (15KW)	4	4	39	1410	1100	700	1400	850	1610	590
					40	1330						
					42	1200						
					43	1100						
13	FAP-4022A	20HP (15KW)	4	4	80	460	1100	700	1300	850	1610	590
					82	400						
14	FAP-3003A	25HP (18.5KW)	3/4	3/4	110	300	1100	700	1200	850	1610	625
15	FAP-3003B	25HP (18.5KW)	3/4	3/4	126	300	1100	700	1200	850	1610	625
16	FAP-3003C	25HP (18.5KW)	3/4	3/4	128	300	1100	700	1200	850	1610	625
17	FAP-4003	25HP (18.5KW)	4	4	48	1350	1100	700	1400	850	1610	625
					50	1200						



2P 消防機組性能表：

序號	機組型號	馬力	口徑(in)		揚程 (M)	水量 (LPM)	底座尺寸(mm)		機組最大尺寸(mm)			重量 (KG)
			入	出			長(L)	寬(W)	長(L)	寬(W)	高(H)	
18	FAP-4003A	25HP (18.5KW)	4	4	76	850	1100	700	1400	850	1610	625
					78	770						
					81	640						
19	FAP-4003B	25HP (18.5KW)	4	4	60	1200	1100	700	1400	850	1610	625
					63	1100						
					66	1000						
					69	910						
					72	800						
20	FAP-6000A	25HP (18.5KW)	6	6	27	2200	1200	900	1700	1100	1610	625
21	FAP-3004A	30HP (22KW)	3/4	3/4	131	300	1100	700	1300	850	1610	665
22	FAP-3004B	30HP (22KW)	3/4	3/4	137	300	1100	700	1300	850	1610	665
23	FAP-4004	30HP (22KW)	4	4	66	1260	1200	700	1400	850	1610	665
					72	1100						
					74	1000						
24	FAP-4004A	30HP (22KW)	4	4	70	1100	1200	700	1400	850	1610	665
					75	900						
25	FAP-4004B	30HP (22KW)	4	4	80	925	1200	700	1450	900	1610	665
					82	880						
					83	840						
					85	760						
					87	640						
26	FAP-4004D	30HP (22KW)	4	4	80	1000	1200	700	1400	900	1610	665
					84	850						
27	FAP-4031A	30HP (22KW)	4	4	56	1350	1200	700	1400	900	1610	665
					64	1200						
					65	1150						
					66	1100						
28	FAP-6001B	30HP (22KW)	6	6	38	2200	1200	700	1700	1050	1610	665
29	FAP-3005A	40HP (30KW)	4	4	147	300	1200	700	1500	900	1610	720
30	FAP-4024A	40HP (30KW)	4	4	108	950	1200	700	1400	900	1610	720
					116	800						
31	FAP-4010A	40HP (30KW)	4	4	81	1200	1200	700	1450	900	1610	720
					82	1150						
					84	1120						
					86	1080						
					87	1050						
					89	1000						
32	FAP-4010B	40HP (30KW)	4	4	90	1080	1200	700	1450	900	1610	720
					92	1000						
					95	910						



— 至盛幫浦 —

2P 消防機組性能表：

序號	機組型號	馬力	口徑(in)		揚程 (M)	水量 (LPM)	底座尺寸(mm)		機組最大尺寸(mm)			重量 (KG)
			入	出			長(L)	寬(W)	長(L)	寬(W)	高(H)	
33	FAP-4032A	40HP (30KW)	4	4	69	1680	1200	700	1600	900	1610	720
					70	1650						
					72	1550						
					73	1500						
					74	1450						
					75	1400						
					76	1330						
					77	1200						
79	1100											
34	FAP-4032B	40HP (30KW)	4	4	62	1680	1200	700	1600	900	1610	720
35	FAP-6001A	40HP (30KW)	6	6	46	2200	1200	700	1700	1050	1610	720
					50	1750						
36	FAP-4011A	50HP (37KW)	4/6	4/6	99	1100	1300	750	1460	950	1610	880
					100	1080						
					102	910						
37	FAP-4011B	50HP (37KW)	4/6	4/6	117	1100	1300	750	1460	950	1610	880
					120	910						
38	FAP-4033A	50HP (37KW)	4/6	4/6	75	1960	1300	750	1600	930	1610	880
					76	1820						
					78	1680						
					81	1450						
39	FAP-4034A	50HP (37KW)	4/6	4/6	88	1550	1300	750	1500	880	1610	880
					89	1450						
					91	1200						
					92	1100						
					94	900						
40	FAP-4034B	50HP (37KW)	4/6	4/6	94	1460	1300	750	1500	880	1610	880
					96	1350						
41	FAP-6002A	50HP (37KW)	6	4/6	54	2700	1300	750	1900	1150	1610	880
					56	2400						
					58	2200						
					59	2000						
42	FAP-3007A	60HP (45KW)	3/4	3/4	151	850	1300	750	1500	950	1610	1100
					158	600						
43	FAP-4041A	60HP (45KW)	4/6	4/6	78	2100	1300	750	1500	920	1610	1100
					80	1900						
					81	1820						
					83	1680						
					86	1100						
44	FAP-4042A	60HP (45KW)	4/6	4/6	96	1680	1300	750	1500	1000	1610	1100
					98	1450						
					99	1330						
45	FAP-4042B	60HP (45KW)	4/6	4/6	96	1350	1300	750	1450	930	1610	1100
					98	1100						



至盛幫浦

2P 消防機組性能表：

序號	機組型號	馬力	口徑(in)		揚程 (M)	水量 (LPM)	底座尺寸(mm)		機組最大尺寸(mm)			重量 (KG)
			入	出			長(L)	寬(W)	長(L)	寬(W)	高(H)	
46	FAP-4042C	60HP (45KW)	4/6	4/6	115 120	1450 1350	1300	750	1450	930	1610	1100
47	FAP-4043A	60HP (45KW)	4/6	4/6	104 106 110	1350 1200 1080	1300	750	1500	950	1610	1100
48	FAP-4043B	60HP (45KW)	4/6	4/6	107 109	1350 1200	1300	750	1500	1000	1610	1100
49	FAP-6003A	60HP (45KW)	6	6	66 68 69 70	2700 2400 2200 2000	1300	750	1500	1100	1610	1100
50	FAP-6003B	60HP (45KW)	6	6	54	3300	1300	750	2350	1130	1590	1100
51	FAP-6003C	60HP (45KW)	6	6	78	2400	1300	750	1700	1100	1610	1100
52	FAP-4051A	75HP (55KW)	4/6	4/6	92 94 96 98 99 103 106	2100 2000 1900 1820 1800 1480 1350	1200	900	1650	1050	1700	1300
53	FAP-4052A	75HP (55KW)	4/6	4/6	121	1350	1200	900	1500	1050	1700	1300
54	FAP-4052B	75HP (55KW)	4/6	4/6	122 125	1520 1350	1200	900	1500	1050	1700	1300
55	FAP-4052C	75HP (55KW)	4/6	4/6	120	1650	1200	900	1500	1050	1700	1300
56	FAP-4052D	75HP (55KW)	4/6	4/6	138	1200	1200	900	1500	1050	1700	1300
57	FAP-6004A	75HP (55KW)	6	6	82 84 85 86	2700 2400 2200 2000	1200	900	1550	1200	1770	1300
58	FAP-6004B	75HP (55KW)	6	6	86	2100	1200	900	1550	1200	1770	1300
59	FAP-6005	75HP (55KW)	6	6	75 79	2700 2400	1200	900	1550	1200	1770	1300
60	FAP-6006A	75HP (55KW)	6	6	64	3300	1200	900	1550	1200	1655	1300
61	FAP-4053A	100HP (75KW)	4/6	4/6	117 118 120 122	2000 1930 1750 1460	1500	1000	1800	1330	1840	1500



至盛幫浦

2P 消防機組性能表：

序號	機組型號	馬力	口徑(in)		揚程 (M)	水量 (LPM)	底座尺寸(mm)		機組最大尺寸(mm)			重量 (KG)
			入	出			長(L)	寬(W)	長(L)	寬(W)	高(H)	
62	FAP-4061A	100HP (75KW)	4/6	4/6	134	1750	1500	1000	1800	1330	1840	1560
					136	1600						
					140	1350						
63	FAP-4061B	100HP (75KW)	4/6	4/6	150	1200	1500	1000	1800	1330	1840	1560
					153	1080						
64	FAP-4061C	100HP (75KW)	4/6	4/6	159	1460	1500	1000	1800	1330	1840	1560
					161	1350						
65	FAP-4061D	100HP (75KW)	4/6	4/6	153	1350	1500	1000	1800	1330	1840	1560
66	FAP-6011A	100HP (75KW)	6	6	100	2700	1500	1000	1820	1330	1840	1560
					102	2400						
					105	2300						
67	FAP-6011B	100HP (75KW)	6/8	6/8	87	3300	1500	1000	1820	1330	1840	1560
					93	2700						
68	FAP-6011C	100HP (75KW)	6/8	6/8	110	2400	1500	1000	1820	1330	1410	1560
69	FAP-4071A	125HP (90KW)	4/6	4/6	140	1700	1500	1000	1700	1200	1950	1660
70	FAP-6021A	125HP (90KW)	6	6	123	3000	1500	1000	1820	1330	1840	1660
					125	2700						
					127	2400						
71	FAP-6021B	125HP (90KW)	6	6	90	3700	1500	1000	1820	1330	1840	1660
					94	3300						
					99	3100						
					100	2700						
72	FAP-6021C	125HP (90KW)	6	6	130	2400	1500	1000	1820	1330	1840	1660
73	FAP-6021D	125HP (90KW)	6	6	115	2700	1500	1000	1820	1330	1840	1660
					117	2400						
74	FAP-4081A	150HP (110KW)	6	6	153	2400	1500	1000	1820	1330	2000	1900
75	FAP-6031A	150HP (110KW)	6	6	130	3100	1500	1000	1900	1350	2000	1900
					138	2700						
					140	2400						
76	FAP-6031B	150HP (110KW)	6/8	6/8	117	3854	1500	1000	1900	1350	2000	1900
					120	3300						
					127	2700						
					130	2400						
77	FAP-6031C	150HP (110KW)	6/8	6/8	94	3900	1500	1000	1900	1350	2000	1900
78	FAP-6041A	175HP (132KW)	6/8	6/8	142	3300	1900	1100	2200	1400	1950	2200
					150	2700						
					153	2400						
79	FAP-6041B	175HP (132KW)	6/8	6/8	155	2400	1900	1100	2200	1400	1950	2200



至盛幫浦

4P 單段 消防機組性能表：

序號	機組型號	馬力	口徑(in)		揚程 (M)	水量 (LPM)	底座尺寸(mm)		機組最大尺寸(mm)			重量 (KG)
			入	出			長(L)	寬(W)	長(L)	寬(W)	高(H)	
1	FAP-4022B	20HP (15KW)	4	4	46 48	1100 800	1300	700	1500	900	1620	680
2	FAP-4003C	25HP (18.5KW)	4	4	60	850	1300	800	1500	1000	1620	725
3	FAP-4031B	30HP (22KW)	4	4	52	1260	1200	750	1400	950		840
4	FAP-8000A	40HP (30KW)	8	6/8	34	3300	1400	900	1500	1200	1610	1010
					36	3000						
					38	2600						
					39	2200						
5	FAP-8000B	40HP (30KW)	8	6/8	85	960	1400	900	1500	1200	1610	1010
6	FAP-8001	50HP (37KW)	8	6/8	44	3300	1400	900	1500	1200	1610	1200
7	FAP-8001A	50HP (37KW)	8	6/8	57	2200	1400	900	1500	1200	1630	1200
8	FAP-8002A	50HP (37KW)	8	6/8	91	1350	1500	900	1600	1100		1200
9	FAP-8003A	100HP (75KW)	8	6/8	71	3800	1500	1000	2000	1400	1636	1350
					72	3600						
					74	3300						
10	FAP-8003B	100HP (75KW)	8	6/8	84	3000	1500	1000	2000	1400	1636	1350
11	FAP-8003C	100HP (75KW)	8	6/8	95	2400	1500	1000	2000	1400	1636	1350
12	FAP-8004A	125HP (90KW)	8	6/8	82	4000	1600	1100	2100	1500	1636	1660
					83	3600						
					84	3300						
13	FAP-8004B	125HP (90KW)	8	6/8	130	2400	1600	1100	2100	1500	1636	1660
14	FAP-8006A	150HP (110KW)	8	6/8	90	4800	1600	1100	2200	1500	1636	1900
					92	4200						
					93	3800						
					94	3300						
15	FAP-8006B	150HP (110KW)	8	6/8	70	5300	1600	1100	2200	1500	1636	1900
					72	4600						
16	FAP-8007	175HP (132KW)	8	8	90	4800	1900	1100	2300	1500	1636	2200
					92	4500						
					94	4100						
					95	3600						
17	FAP-8007A	200HP (149.2KW)	8	8	88	7570	1900	1100	2300	1500	1636	2500
					91	7000						
18	FAP-8007B	200HP (149.2KW)	8	8	98	5700	1900	1100	2300	1500	1636	2500
					105	4700						
19	FAP-8008A	250HP (186.5KW)	8	8	130	4500	1900	1100	2300	1500	1636	2650
					131	3800						



至盛幫浦

4P 單段 消防機組性能表：

序號	機組型號	馬力	口徑(in)		揚程 (M)	水量 (LPM)	底座尺寸(mm)		機組最大尺寸(mm)			重量 (KG)
			入	出			長(L)	寬(W)	長(L)	寬(W)	高(H)	
20	FAP-8008B	250HP (186.5KW)	8	8	110	5800	1900	1100	2300	1500	1636	2650
					117	4800						
21	FAP-8009B	275HP (205KW)	8	8	147	5000	2200	1300	2400	1750	2530	2800

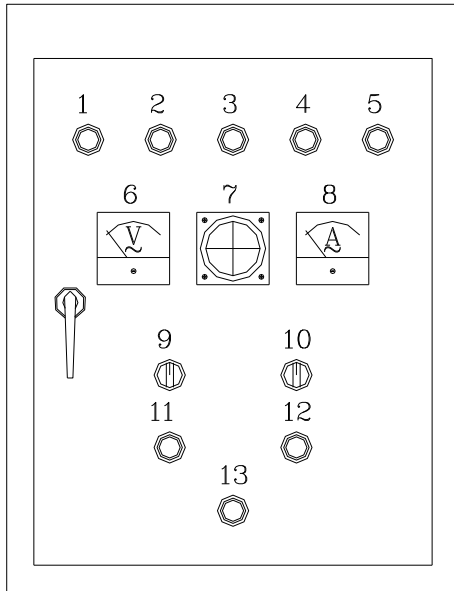
4P 多段 消防機組性能表：

序號	機組型號	馬力	口徑(in)		揚程 (M)	水量 (LPM)	底座尺寸(mm)		機組最大尺寸(mm)			重量 (KG)
			入	出			長(L)	寬(W)	長(L)	寬(W)	高(H)	
1	FPD-3000A	10HP (7.5KW)	3/4	3/4	71	300	1200	700	1500	900	1620	500
					75	150						
2	FPD-3000	15HP (11KW)	3/4	3/4	90	300	1300	700	1500	900	1620	530
3	FPD-4004	30HP (22KW)	4	4	120	300	1650	700	1800	900	1630	840
4	FPD-4032	40HP (30KW)	4/6	4/6	80	1100	1400	750	1600	950	1630	1100
					85	960						
					89	840						
5	FPD-4052	75HP (55KW)	4/6	4/6	117	1820	1400	750	1600	950	1620	1220
					122	1650						
					128	1350						
6	FPD-4053	100HP (75KW)	4/6	4/6	115	2700	1500	1000	1700	1200	1500	1350
					120	2400						
7	FPD-8005A	250HP (186.5KW)	8	8	200	2700	2000	1200	2300	1400	1636	3000

4P 單段 消防機組性能表(雙吸式水機)：

序號	機組型號	馬力	口徑(in)		揚程 (M)	水量 (LPM)	底座尺寸(mm)		機組最大尺寸(mm)			重量 (KG)
			入	出			長(L)	寬(W)	長(L)	寬(W)	高(H)	
1	FAP-8009A	275HP (205KW)	8	8	147	5000	2200	1500	2500	1700	1970	3200
2	FAP-8010	300HP (224KW)	8	8	106	10000	2400	1500	2650	1650	1820	3500
3	FAP-8010B	300HP (224KW)	8	8	113	8000	2500	1500	3000	1900	2160	3500

控制箱盤面圖：

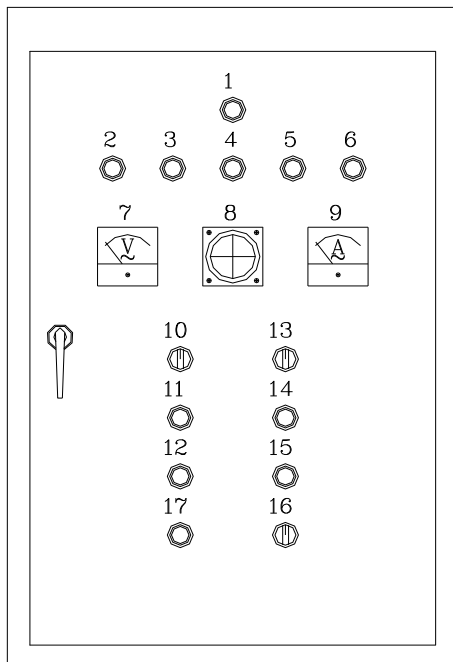


材質：SS41 烤漆箱 T=1.6mm

顏色：消防指定顏色

記號	說 明
1	電源燈 (白色)
2	過載指示燈 (橘色)
3	缺水指示燈 (橘色)
4	馬達運轉指示燈 (紅色)
5	馬達停止指示燈 (綠色)
6	電壓錶
7	警報器
8	電流錶
9	警報器選擇開關 (開—關)
10	馬達選擇開關 (自動—停止—手動)
11	馬達運轉押扣
12	馬達停止押扣
13	缺水復歸押扣

含補助泵浦控制盤



材質：SS41 烤漆箱 T=1.6mm

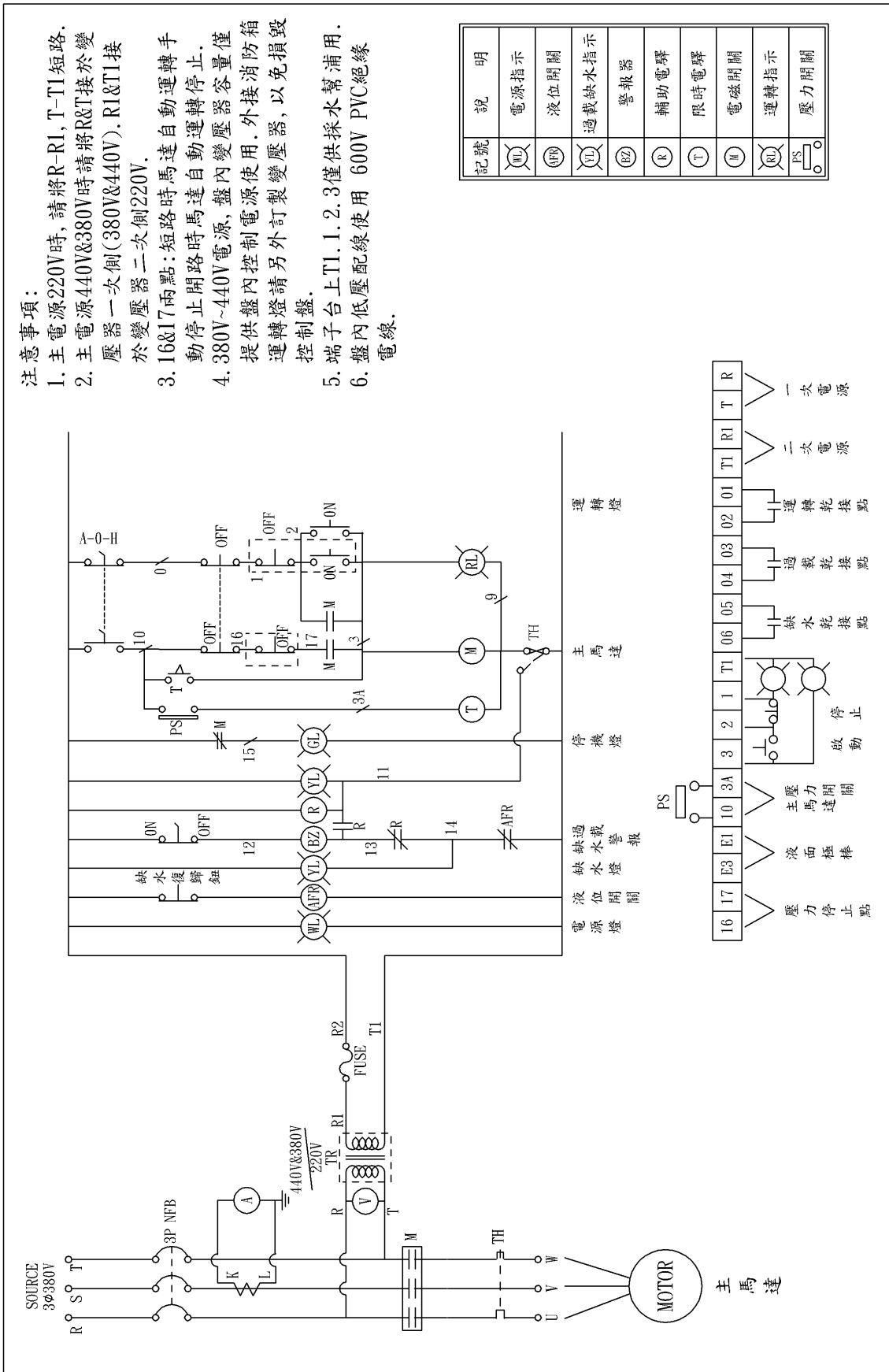
顏色：消防指定顏色

記號	說 明
1	電源燈 (白色)
2	輔助幫浦運轉指示燈 (紅色)
3	過載指示燈 (橘色)
4	缺水指示燈 (橘色)
5	馬達運轉指示燈 (紅色)
6	馬達停止指示燈 (綠色)
7	電壓錶
8	警報器
9	電流錶
10	輔助幫浦選擇開關 (自動—停止—手動)
11	輔助幫浦停止押扣
12	輔助幫浦運轉押扣
13	馬達選擇開關 (自動—停止—手動)
14	馬達運轉押扣
15	馬達停止押扣
16	警報器選擇開關 (開—關)
17	缺水復歸押扣

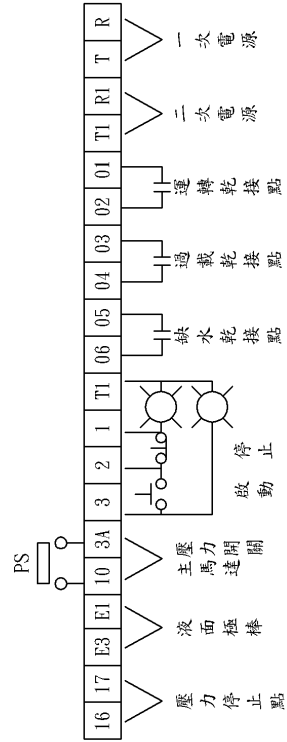
MS 啟動控制線路圖：

注意事項：

1. 主電源220V時，請將R-R1, T-T1短路。
2. 主電源440V&380V時請將R&T接於變壓器一次側(380V&440V). R1&T1接於變壓器二次側220V.
3. 16&17兩點：短路時馬達自動運轉停止。
4. 380V~440V電源，盤內變壓器容量僅提供盤內控制電源使用。外接消除防箱運轉燈請另外訂製變壓器，以免損毀控制盤。
5. 端子台上T1. 1. 2. 3僅供採水幫浦用。
6. 盤內低壓配線使用 600V PVC絕緣電線。



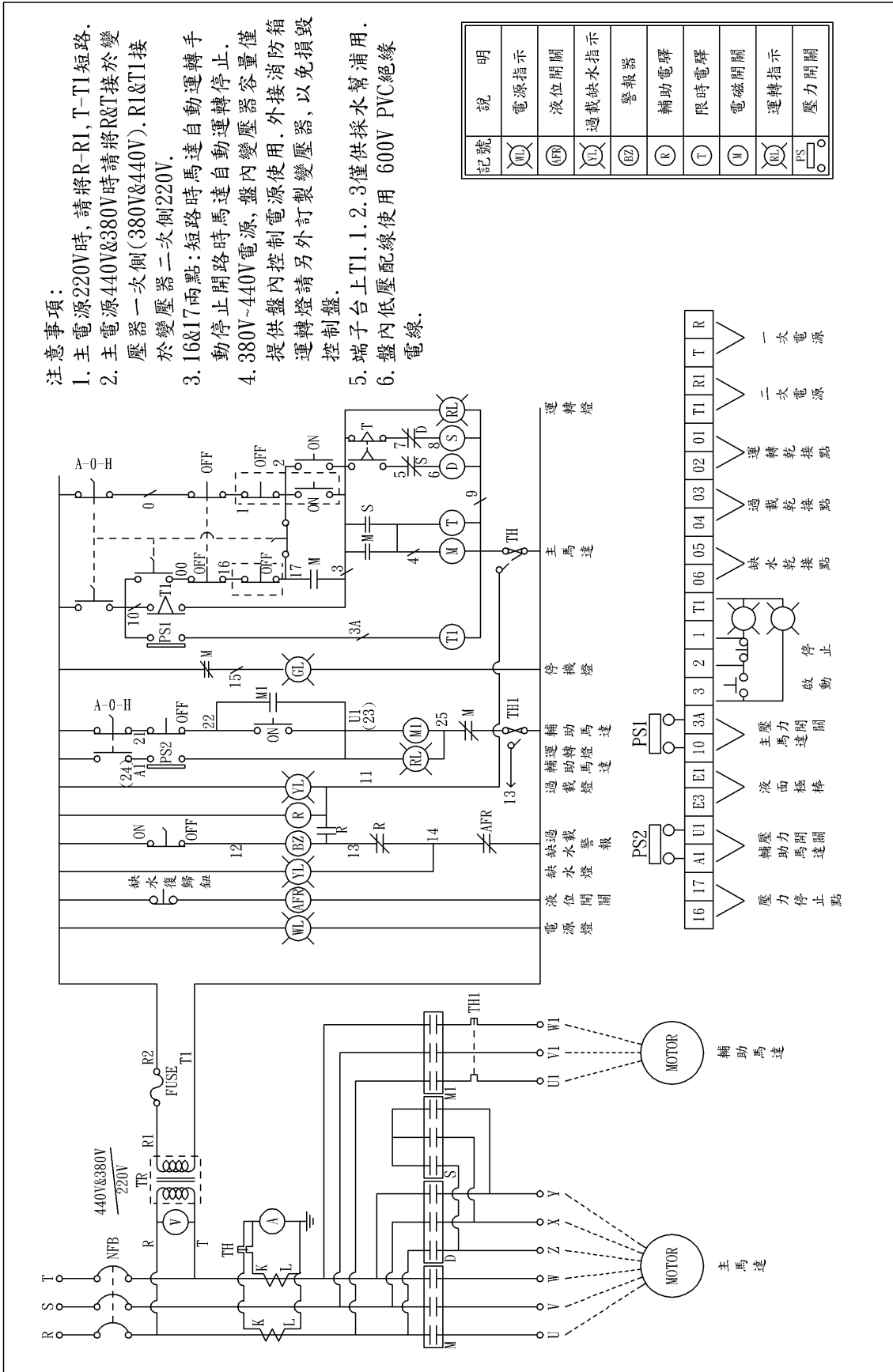
記號	說明
WL	電源指示
APR	液位開關
YL	過載缺水指示
BZ	警報器
R	輔助電驛
T	限時電驛
M	電磁開關
RL	運轉指示
PS	壓力開關



Y 三角啟動控制線路圖(含輔助幫浦):

注意事項:

1. 主電源220V時,請將R-RI, T-TI短路.
2. 主電源440V&380V時請將R&T接於變壓器一次側(380V&440V). RI&TI接於變壓器二次側220V.
3. I6&I7兩點:短路時馬達自動運轉手動停止開路時馬達自動運轉停止.
4. 380V~440V電源,盤內變壓器容量僅提供盤內控制電源使用,外接消防箱運轉燈請另外訂製變壓器,以免損毀控制盤.
5. 端子台上T1.1.2.3僅供採水幫浦用.
6. 盤內低壓配線使用 600V PVC絕緣電線.



記號	說明
(W)	電源指示
(OFF)	液位開關
(YL)	過載缺水指示
(BZ)	警報器
(R)	輔助電驛
(T)	限時電驛
(M)	電磁開關
(RL)	運轉指示
(PS)	壓力開關

